



AI & IoT products by ASMEC



asmec

アスメック株式会社

Corporate profile



齋藤朝子社長プロフィール



齋藤 朝子
Asako Saito

- 1957年、東京女学館小学校に入学・中学校・高等学校を経て1969年卒業
- 1969年、武蔵野音楽大学ピアノ科に入学、1973年武蔵野音楽大学ピアノ科卒業、
- 1973年、横浜市立末吉中学校の音楽教師となる。1977年退職し、横浜市青葉区にてピアノ教室を主宰、生徒指導に本格的専念。かたわら、学校役員、自治会役員を経験、地域活動にて、「女性ができるベンチャー企業とは・・・?」と考え続けました
- 1995年10月にアスメック株式会社を設立。1998年地域のお店や、学校、生活などに関わる地域情報サイト「Yoppiのおすすめマップ」を配信、1999年ミニコミ誌「YoppiのおすすめNet情報」、2001年横浜北部朝日会と「ASAねっとよこはま」を発行。
- 2015年ミニコミ誌を廃刊とし、地域の防犯カメラ事業を手掛けて、海外のカメラメーカーとのつながりから、会社の中核を輸入商社へと変身を遂げ、AIカメラを中心に産業用カメラの専門商社となりました。

会社概要

会社名：アスメック株式会社
(英語表記：ASMEC.Inc)

設立：平成7年10月4日(西暦1995年)
資本金：49,000,000円

代表取締役社長 齋藤朝子
専務取締役 齋藤篤彦

所在地
〒225-0015
神奈川県横浜市青葉区荏田北3-1-2 向山ビル3F
アクセス：東急田園都市線江田駅西口 徒歩1分

TEL: 045-910-0810
FAX: 045-910-0811

取引銀行：
三井住友銀行 青葉台支店
みずほ銀行 青葉台支店
三菱UFJ銀行 青葉台支店





ごあいさつ

デジタルテクノロジーの進化によって、例えば自動車業界の自動運転やADAS技術、AIロボティクス業界の、カメラ映像からのイメージング技術やビジョン技術を利用した、新しいニーズが生まれております。これにより人員に代わるAIサービス事業が社会や企業のビジネスモデルに変革をもたらしており、生活や社会も大きく変わり始めています。消費者の購買活動にも変化が現れ、これまでITとは縁遠かった産業も、デジタル化、DX化により、人と物とのつながりが始まっております。この時代の転換期に、アスメック株式会社は自由なベンチャー精神を持って大きな役割を果たす可能性を追求致します。

当社は、欧米やアジア諸国などのAI、モビリティ関連のイノベーション企業と手を組み、AI&IoT、車載、セキュリティ分野のイメージング部品やECU/GPU機器の調達を手掛け、ロボティクス、自動運転、ドローン、産業用カメラ、録画機等、イメージング分野のソリューション開発を目指すお客様へ最先端の製品を提供しております。また、地域の防犯カメラ設置や録画サービス等セキュリティ分野での事業を通じ、地域社会への貢献を目指してまいります。

私たちのビジョンは、「**技術と人間の調和を追求し、持続可能（SDGs）な未来を創造する**」ことです。これを実現するために、当社は常に最新の技術を取り入れ、革新的な製品とサービスを提供し、お客様と共に成長し、信頼関係を築くことを大切にします。また、常にお客様のニーズに応えるべく、技術革新とサービス向上に努めてまいります。皆様のご期待に沿えるよう、社員一同丸となって取り組み、価値ある製品とサービスの提供をし続けて参ります。



AI



Image Solution





- 1995年 10月 設立 横浜市青葉区あざみ野南
- 1996年 04月 Avix3D（三次元立体音響アダプター） 自社開発
販売開始 SRS社とライセンス製造契約
- 1997年 11月 本社を横浜市青葉区市ヶ尾町に移転
- 1997年 11月 周辺機器事業部設立 TNC社、O'RITE社、i-view社と代理店契約
半導体事業部設立 Opti社、Techwell社、半導体LSIの販売開始
- 1998年 04月 台湾電子部品販売サイト 電腦大飯店開設
- 1998年 08月 地域密着型情報サイト「YoppiのおすすめMAP」開設
- 1999年 02月 ミニコミ誌、「YoppiのおすすめNet情報」を発行
- 2001年 04月 朝日新聞販売店、横浜北部朝日会と「ASAねっとよこはま」を発行
- 2002年 02月 台湾High Point Technologies社のレイドカード、シリアルATAカードの販売開始
- 2002年 05月 都筑区商店街連合会、青葉 区商店街連合会、桜台商店会、ホームページ作成
- 2004年 08月 本社を横浜市青葉区市ヶ尾町から横浜市青葉 区荏田北に移転
- 2005年 08月 各種防犯用カメラ、録画機の販売開始
- 2007年 03月 COP社、Acti社、Hunt社との取り引きを開始 赤外線投光機
- 2013年 11月 QRカードシステムの開発
- 2013年 10月 HD-SDIカメラ・録画機の販売開始、防犯カメラの専門業者として受注を開始
- 2017年 10月 LattePanda] DFRobot社の日本正規代理店となる
- 2018年 1月 HDMI等Video Interface変換IC Lontium社の正規代理店となる
- 2018年 12月 カナダ国、コネクテック社 nVidia用キャリアボードの販売、正規代理店となる
- 2019年 2月 米国 Leopard Imaging社の車載用カメラモジュールの取り扱いを開始
- 2019年 4月 中国MileSight社、IPカメラ、AIカメラの製品取り扱いを開始
- 2022年 7月 ドイツSolectrix社の製品取り扱いを開始
- 2022年 8月 Leopard Imaging社（本社米国）の正規代理店となる
- 2022年 9月 イスラエルInuitive社のStereo CameraおよびAI chipの製品取り扱い開始
- 2022年 10月 国内自動運転技術開発会社TireIV社の製品販売代理店となる
- 2022年 11月 中国Arducam社、SincereFirst社の小型カメラモジュール取り扱い開始
- 2022年 11月 台湾 Aetina社 nvidia Jetson AGX Orin用Carrier boardの販売開始
- 2023年 5月 ドイツSolectrix社GMSL PCIボードの代理店となる
- 2024年 4月 中国ELP社の取り扱いを開始
- 2024年 6月 中国Novel社のカメラ取り扱いを開始
- 2024年 8月 中国Sensing社カメラの取り扱い代理店となる
- 2024年 9月 台湾oTobright社の製品取り扱いを開始
- 2024年 11月 中国Raytol(Corage)社の正規代理店となる
- 2025年 1月 中国Novel社の正規代理店となる
- 2025年 6月 中国Seeed Studio社の製品取り扱い開始
- 2025年 6月 Robosense社Lidar製品の取り扱いを開始
- 2025年 7月 台湾Vecow社、Neousys社のECU製品取り扱いを開始



AI ソリューション事業部

米国、カナダ、中国、台湾、ドイツ、韓国メーカー
各種AI関連製品、電子部品、光学製品の日本販売代理店事業

- * 「Ai Image Solution」・・・カメラとキャリアボード、GPUを組み込んだ NVIDIA Jetson 用 AIパッケージの販売
- * 自動運転技術に特化した、カメラ、GMSL製品、マルチ画像のAI処理製品の取り扱い
- * 産業用ボードコンピュータ、BOXコンピュータGPU搭載のECUの販売
- * * H.264、H.265・・・4video入力、SD録画、SSD録画、画像圧縮ボード
- * 各種カメラモジュール・・・4K、FullHD、メガピクセル、CMOSカメラモジュール
ステレオカメラ、F Aロボット関連U S BカメラのO E M販売
- * 各種IoTモジュールの販売・・・USB3.0、MIPI、MiniPC1,GPIO、G3,G4への対応



セキュリティ事業部

各種防犯カメラの輸入販売、設置メンテナンス事業

IPカメラ ネットワーク設定



メディア事業部

インターネットコンテンツ企画、開発

Webデザイン、WEBソリューションの実現

各種業務用プログラム開発







Solectrix本社(ドイツ・フルルト)



企業概要

Solectrix GmbH(ソレクトリクス社)は、ドイツ・フルルトに本社を置くエンジニアリング企業です。2005年の設立以来、高性能エレクトロニクス設計、FPGA開発、カメラ・画像処理技術を中心に、自動車、医療、産業分野に向けた革新的なハードウェアメーカー/ソフトウェアソリューションを提供しています。Solectrixは、高度なFPGA設計技術と信頼性の高い組み込みシステム開発力を強みとし、製品コンセプトから量産化までのあらゆる工程を支援するワンストップソリューションを実現しています。

主な事業分野

FPGAベース設計開発: カスタムボード、IPコア開発、ハードウェアプロトタイピング
 画像処理・カメラ技術: ADAS/自動運転向けカメラシステム、医療・産業用イメージング
 組み込みソフトウェア開発: リアルタイムOS、ドライバ、組み込みLinux対応
 製品開発支援: OEM/ODM設計、試作・検証・量産サポート

主な製品 – proFRAME ベースボード

このボードは、PCI Express (PCIe) スロットに対応した高性能なビデオキャプチャおよび再生用ベースボードです。従来のCompactPCI® Serial版に代わり、ホストPCやワークステーション環境での利用を想定して設計されています。本製品は、Solectrixが長年にわたり培ってきた画像処理・組み込みシステム開発技術を集約した、柔軟性と拡張性に優れた次世代プラットフォームです。



主な仕様

カメラアダプタインターフェース×2: 最大40 Gbit/s/スロット, 例: 4× CSI-2 (各レーン最大2.5 Gbit/s) 合計40 Gbit/s または 23× LVDS (各1.6 Gbit/s) 合計36.8 Gbit/s PCIe × 8 Gen3 全体帯域 64 Gbit/s (典型)
 処理系: デュアルコア ARM Cortex-A53 up to 1.3 GHz (MPSoC内メモリ: 2 GB DDR4 (PS側) / 150 Gbit/sまでの帯域指定あり)
 動作温度範囲: -20°C~+85°C (産業用途レベル)
 対応カメラシリアル規格: GMSL™1/2/3、FPD-Link™III/IV、GVIF3、CSI-2 など幅広く対応。



mdc medical device certification GmbH より ISO 13485(医療機器品質マネジメントシステム)認証を取得済み

proFrameカメラアダプタは、さまざまなインターフェースに対応しています。



応用分野

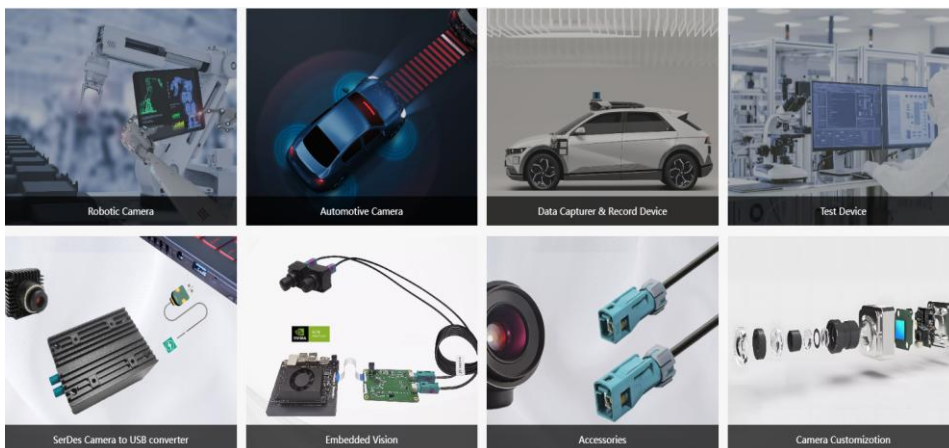
自動車分野(ADAS/自動運転開発): 車載カメラの映像入力やセンサー信号を高精度に取得し、ADASおよび自動運転システムの開発・検証に利用。
 マルチカメラシステム: 複数の高解像度カメラからの映像をリアルタイムでキャプチャ・同期し、立体視や画像解析に応用。
 産業用映像処理・検査システム
 放送・映像制作
 研究開発・評価環境





中国のSensing社は、イメージングおよびビジョン技術の中核とするイノベーション企業であり、さまざまなイメージングおよびビジョン技術の開発と応用に熱心に取り組んでいます。これらの技術は、インテリジェント運転、オートメーション、ロボティクス、モノのインターネットにおいて重要な役割を果たし、認識知覚システムやビジョンベースの人工知能の主要な推進力となります。

主な製品



- ・ロボット
- ・車載カメラ
- ・産業用カメラ
- ・自動運転
- ・キャプチャーカード



SG12-OX12A-G2G-Hxxx

製品名:SG12-OX12A-G2G-Hxxx
 Sensor Model:OmniVision OX12A10 RGGB
 sensor type:Rolling Shutter
 Serializer:MAXIM MAX96717G
 Resolution:4624H*2600V
 Output data: RAW12
 Connector:Amphenol Fakra (Z Code)
 動作温度:-40~85°C
 サイズ:40*40*37.3
 HFOV° :120°
 VFOV° :64°
 FOV (レンズ変更可能):H120S



SG17-IMX735C-G3A-Hxxx

製品名:SG17-IMX735C-G3A-Hxxx
 Sensor Model:SONY IMX735 RGGB
 sensor type:Rolling Shutter
 Serializer:MAXIM MAX96793
 Resolution:3000H*5760V / 3000H*4000V
 / 2160H*3840V
 Output data: RAW12
 Connector:Amphenol Fakra (Z Code)
 動作温度:-40~85°C
 サイズ:40*40*37.3
 HFOV° :24° /96° /185°
 VFOV° :16° /47° /173°
 FOV (レンズ変更可能):H20MA/H100MA/H190MA



Leopard Imagingは、カメラの設計・製造におけるグローバルリーダーであり、Fortune 500企業向けに最先端のAI搭載カメラを開発してきました。Leopard Imaging社の高い評価は、業界の専門家による優れたカメラ製造とカメラ調整、そして米国および海外の工場で稼働する高精度のアクティブアライメント (AA) マシンによって支えられています。

長年にわたり、人工知能 (AI) と堅牢性を備えたカメラソリューションの構築において卓越した実績を積み重ねてきたLeopard Imagingは、車載グレードのカメラ製造や航空グレードのカメラ開発など、数多くの認証を取得しています。Leopard Imaging社のカメラは、自動運転車からレジなしカート、スマート街灯まで、あらゆる業界に採用されており、ドローンに搭載されたLeopard Imagingのカメラによって空にも広がっています。



Offshore Manufacturing



Made in USA



Main Products



- ◆ ADAS向け車載用SERDESカメラ / Maxim社GMSLカメラ / TI社FPD-LINKカメラ
- ◆ USB3.0カメラ / BOXタイプ・モジュールタイプ・ズームカメラ
- ◆ USB2.0カメラ / モジュールタイプ (M6~M12レンズまで対応)
- ◆ 3Dステレオカメラ / TOFカメラ
- ◆ CSI-2 MIPI モジュール (I-PEX) USB3.0テストキットあり
- ◆ センサモジュール / 極小サイズカメラモジュール / M12ソケット対応MIPIカメラモジュール / 評価用キット
- ◆ Nvidia社 Jetson対応カメラ / AGX Xavier対応カメラキット / TX1, TX2対応MIPIカメラキット / TX1, TX2対応キャリアカメラキット / TX1, TX2対応GMSL2カメラキット / TX1, TX2対応GMSL2カメラキット / TX2GMSLカメラステーション
- ◆ Intel社 Apollo対応カメラ
- ◆ Xilinx社カメラキット Camera Kit
- ◆ アクセサリ (キャリアボード・交換用レンズ・ケーブル・ヒートシンク・電源アダプタ・アンテナ)

SerDes Cameras

GMSL2

FPDLINKIII



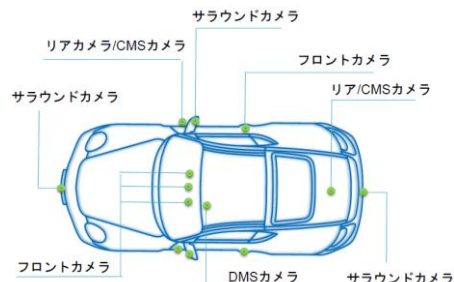
<製品例>

【LI-IMX490-GMSL2/FPDLINKIII製品特徴 } 内はISP搭載LI-IMX490-GW5200-GMSL2/FPDLINKIII】

- ・ ADAS用SONY社製CMOSイメージセンサIMX490を採用
- ・ 有効画素数2880H×1860Vの約500万画素クラス
- ・ イメージサイズ対角10.36mm (1/1.55型)
- ・ ユニットセルサイズ3.0μm (H) × 3.0μm (V)
- ・ 出力 12bit RAW {YUV出力 圧縮なし}
- ・ 9V~19V電源駆動
- ・ レンズラインナップ水平画角40度/65度/90度/120度 {30度} (レンズカスタマイズはお問い合わせ下さい)
- ・ GMSL2及びTI953シリアライザ
- ・ コネクタ : FAKRA Z type



2013年に設立されたoToBriteは、台湾の新竹サイエンスパークに本社を置く先駆的なテクノロジー企業であり、最先端のVision AIを通じてインテリジェントモビリティの発展に取り組んでいます。先進運転支援システム (ADAS)、Vision AI認識モデル、ハイエンド自動運転カメラモジュールを専門とするoToBriteは、乗用車、商用車、無人車両/ロボティクス市場において最先端のイノベーションを提供しています。



自動運転モビリティの未来を形作ることに尽力するoToBriteは、レベル2+からレベル4までのVision AI認識システムを積極的に開発しています。ソフトウェアとハードウェアの緊密な統合と軽量なVision AIモデルを活用することで、oToBriteのソリューションは、車両、無人プラットフォーム、移動ロボットが物体、歩行者、車線、走行可能領域をシームレスに認識し、マッピングと自己位置推定を行うことを可能にします。自動運転モビリティの商業化を加速するという使命を掲げ、oToBriteはAIを活用した認識技術の革新を推進し続けています。



GMSL™ Camera for NVIDIA Partner



oToBriteのカメラは、高感度なCMOSセンサーと、高精度なアクティブアライメント (AA) の製造技術でこれらのニーズに対応します。AAプロセスは、スクリューマウント形式のカメラを圧倒するピクセル単位のレンズの位置決めとピンポイントな照準を誇ります。これが動的環境でも安定した画質と正確な物体検知を実現する鍵となります。各モジュールのハウジングは丈夫でIP67/IP69K等級の防水、防塵性能を備えています。振動、衝撃、過酷な温度環境への耐久力も備えたoToBriteの車載カメラは従来の産業用画像処理システムの限界を遥かに超えた高い信頼性を誇る性能を実現します。



TIER IV

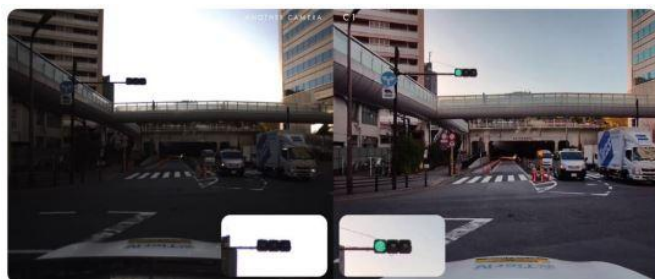
日本を拠点とするディープテックスタートアップである株式会社ティアフォー（以下「ティアフォー」）は、「自動運転の民主化」により社会全体に利益をもたらすため、安全でインテリジェントな自動運転車のための技術を開発することに専念しています。2015年12月に設立以来、世界初の自動運転のオープンソースソフトウェアであるAutowareの開発を主導してきました。

ティアフォーは、これまでの自動運転機能の開発、実証実験で得た多くの知見と先進的なソフトウェア設計のノウハウを注ぎ込むことで、自動運転機能に最適なパフォーマンスを発揮する車載カメラの開発を推進してきました。

総代理店であるアイサンテクノロジー株式会社（以下アイサンテクノロジー）と業務提携し、HDRカメラモジュール「C1」を始めとした、ティアフォー製品の国内販売に取り組んでおります。



HDR車載カメラユニット「C1」



カメラは従来のADAS (Advanced Driver Assistance Systems)ソリューションだけでなく、レベル3,4の自動運転やその他多くのアプリケーションにおいて重要な役割を担います。これまでの自動運転開発や実証実験で得た多くの知見と先進的なソフトウェア設計のノウハウを注ぎ込むことで、自動運転アプリケーションに最適なパフォーマンスを実現するカメラを開発しました。これにより様々な困難なセンシング環境において、信頼性の高い認識結果を得ることができるようになります。

●主な特徴

車載品質のハードウェア

- ✓ ギガビットマルチメディアシリアルリンク2 (GMSL2)
- ✓ HW/SWシャッタートリガ (同期)
- ✓ IP69K 防水防塵
- ✓ 動作温度 -40 to 85° C
- ✓ 多くのレンズオプション, 耐環境ハウジング
- ✓ ASIL B 対応可能 (システムに依存)

イメージセンサ

- ✓ 2.5MP 高解像
- ✓ 120dB HDR
- ✓ LEDフリッカ低減
- ✓ 内蔵ISP
- ✓ カメラ内レンズ歪み補正

ソフトウェアサポート

- ✓ Autowareコンパチブル
- ✓ Linuxカーネルドライバ
- ✓ ROS1 / ROS2 ドライバサポート



ELP社 (Shenzhen Aillipu Technology Co.,Ltd) は、中国の深圳で2005年に設立された、USBカメラ・カメラモジュールを中心に、製品の設計・製造をしている大手メーカーです。コストパフォーマンスの良さから国内外のカメラ業界で高く評価されており、ほとんどの製品でFCC認証を取得、RoHS対応やUL認証の取得にも積極的に取り組んでいます。

同社は、ATM、キオスク、ロボット、医療機器、スマートファクトリー、ビデオ監視など、産業用や商業用ビジョンアプリケーション向けの、豊富な種類のUSBカメラ・カメラモジュールなどのラインナップを強みとしています。



主な製品



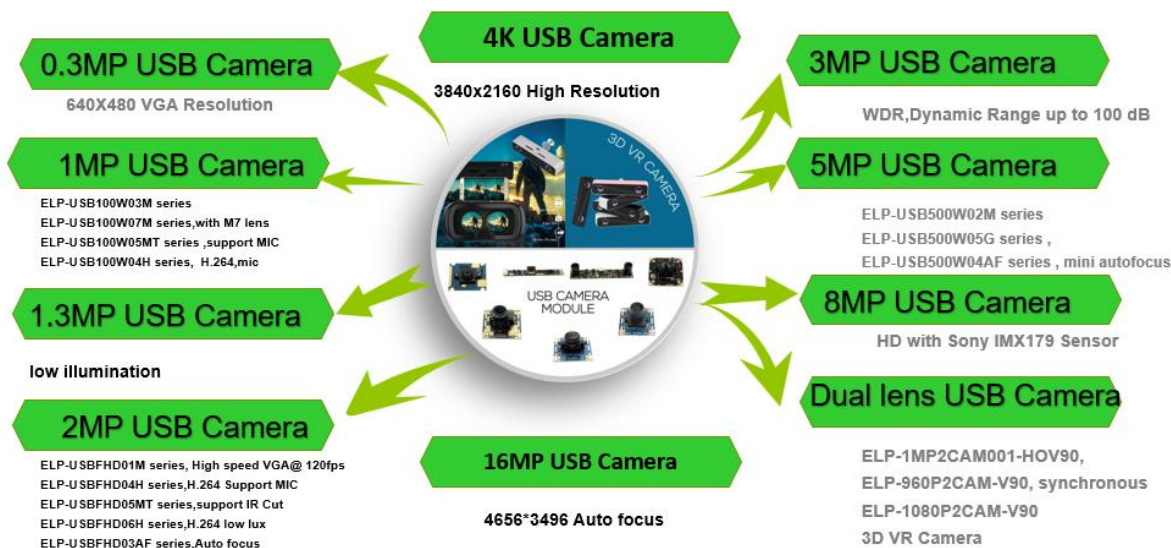
12MP オートフォーカス
IMX577 USB カメラ



ELP 8メガピクセルIMX179
2.8-12mmバリエフォーカル
CSUSBウェブカメラ



ELP 高速 MJPEG 1080P 60fps、
720P 120fps CMOS OV4689
USB カメラ モジュール





Shenzhen Novel Electronics Limited (Novel Manufacture Limited) は、2011年8月に中国・深圳で設立された、産業用USBカメラ、組み込み用カメラモジュール、車載およびマシンビジョン向けのカスタムAHDカメラを専門とするメーカーです。

Main Products

主な製品は以下の通りです。

- 1) 商業用・医療用USBカメラ、組み込み型USBカメラ
- 2) お客様のニーズに応じたカスタム仕様のカメラ (0.3 / 1 / 1.3 / 2 / 3 / 5 / 8 / 13 / 16 / 20 / 48メガピクセル対応)

UCM-IMX385-2MP



UCM-10X Zoom AF USB Camera



UCM-OV7675-VGA



Top Picks



カスタムメイド2K 1080P 720P魚眼広角低歪みcctvOTGピンホールミニカメラオーダーメイド

レンズ付きマイクロUSBカメラ
110/120/130/140/150/135/160/170度広角USBミニカメラサイズ
15*15mm

工場ODMFPCカメラモジュールOS08A20OS05A10 OS05A20 AR0521 OV5640 OV8865 OS08A10 IMX179 IMX415 IMX334 OV13850 ISP DVP MIPI

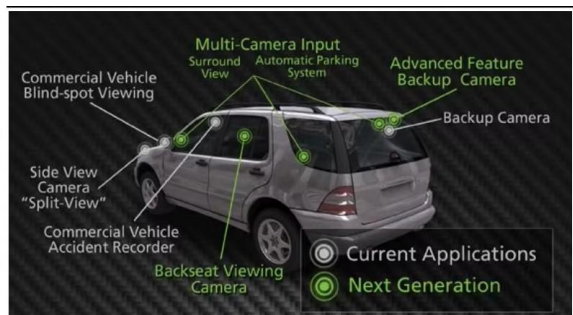


8-32mm 4X 8MPズームカメラモジュール電動焦点可変レンズF1.3 1/1.8インチCCTV PTZカメラ用



2MP 4.5-148.5mm 33X電動バリフォーカルCCTVレンズ (CCTVカメラPTZおよびズームレンズモジュール用)

Next-generation Products





Connect Tech Inc.
Embedded Computing Experts

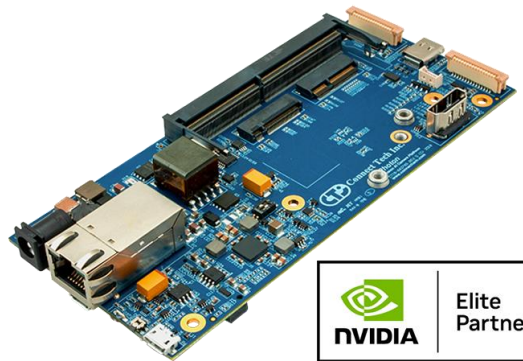


Connect Techは、堅牢な小型フォームファクタソリューションを専門とするハードウェア設計・製造会社です。同社の製品は、COM Express®、SMARC、Qseven、3U VPX、PC/104など、幅広い業界標準規格をサポートしています。周辺機器ソリューションには、マネージドギガビットおよび10Gイーサネットスイッチ、NVIDIA® GPUソリューション、デジタルおよびアナログI/O、CANコントローラ、マルチポートシリアル、FPGA、アダプタ、電源などがあります。さらに、同社は堅牢タブレットのラインナップも提供しています。既製品では対応できない場合でも、カスタム設計に対応できる機敏なエンジニアリングチームを擁しています。Connect Techは、優れた顧客サポートに支えられた、高品質でコスト効率の高いデバイスを提供することで、世界的に高い評価を得ています。

NVIDIA® Jetson プラットフォームのグローバルリーダー

パートナーシップ - 卓越性を創造する

NVIDIA® Jetson AGX Orin™、Jetson Orin™ NX、Jetson Orin™ Nano、Jetson AGX Xavier™、Jetson Xavier™ NX、Jetson™ TX2/TX2i、Jetson Nano™ プラットフォームのサポートに関する豊富な経験を持つ Connect Tech は、NVIDIA® Jetson™ モジュールをサポートするために、膨大な数のキャリア ボード、システム、熱ソリューション、アダプターを継続的に追加しています。



AGX Orin™ Inference Server



Polaris

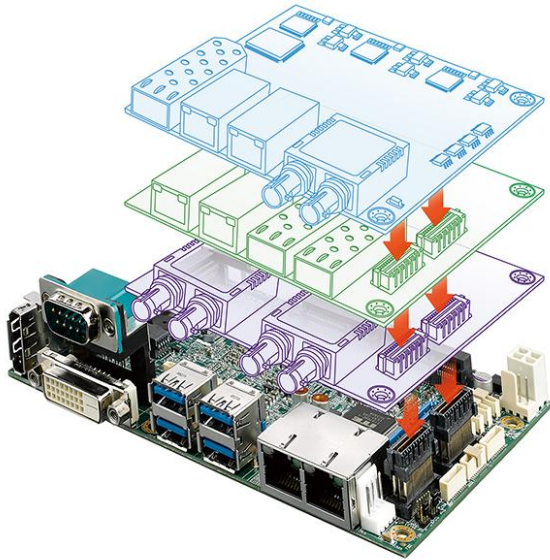


Anvil for AGX Orin™

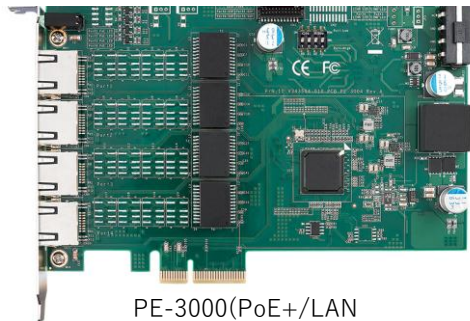


Gauntlet for Thor™

Connect Tech は、NVIDIA Jetson AGX Xavier™、Jetson Xavier™ NX、Jetson™ TX2-NX、Jetson™ TX2/TX2i、Jetson Nano™ モジュールのサポートで豊富な経験を有しており、Jetson ファミリーの最新メンバーである Jetson AGX Orin™、Jetson Orin™ NX、Jetson Orin™ Nano をサポートできることを誇りに思っています。NVIDIA は、Jetson エコシステムへのConnect Tech社の強い取り組みに基づき、Connect Tech社にエリート パートナーのステータスを授与しました。これは、NVIDIA を反映して、技術サポート ドキュメントやエンド ユーザー プロジェクトのサポートに精力的に取り組んでいる取り組みです。この関係により、市場投入までの時間が短縮され、Jetson の専門家に直接アクセスできるようになり、顧客エクスペリエンスが向上します。



EMBC-3000-8145U



PE-3000(PoE+/LAN Bypass)

VTK Traffic Vision

AI搭載エッジAIソリューション



Features

- ・ナンバープレート認識
- ・交通違反検知
- ・交通流解析
- ・リアルタイム情報

Applications

- ・スマートシティ
- ・交通監視
- ・交通統計

Applications

- ・スマートシティ
- ・交通統計
- ・違反取締り

スマートな未来社会の実現へ

Vecowは、産業用コンピュータとIoT・AIソリューションのリーディングカンパニーです。設立以来10年以上にわたり、高い技術力と開発スピードを強みに、世界65カ国以上で信頼を築いてきました。主力のファンレスPCをはじめ、産業用組み込みPC、GPU搭載モデル、SBCボード、画像処理拡張ボード、タッチパネルPCなど、設計から製造・販売まで対応し、多様なニーズに応える柔軟なソリューションを提供しています。

Vecowの製品は、エッジコンピューティング、スマートシティ、マシンビジョン、AI、5G、ロボティクスなど、さまざまな先端産業分野で活躍し、グローバルパートナーと共創関係を築きながら、世界の産業革新を支え続けています。

主な製品・ソリューション

産業マザーボード

EMBC-3000 3.5" SBC

Vecow EMBC-3000 シリーズ組込みシングルボードコンピュータ(SBC)は、InterCorei7/i5/i3 プロセッサを搭載した高性能・高信頼性の産業用コンピュータです。ファンレス設計で、 -40°C ~ $+85^{\circ}\text{C}$ の広い温度範囲に対応し、過酷な環境でも安定動作します。コンパクトでオールインワン設計、SUMIT拡張スロット、9V48Vの広電圧入力、およびスマートマネージメント機能を備え、柔軟なカスタマイズサービスにも対応しています。

ITS、工場自動化、車載システム、IoTなどの分野に理想的です。

画像処理ボード

PoE+Card-PE3000

PCIe ×4スロット対応、インテル® I350搭載、IEEE 802.3atに準拠した4ch LAN Bypass/PoE+ LAN拡張カード「PE-3000シリーズ」は、うち2基LANポートはバイパスモード対応(ハードウェア)のほか、オプションでM12コネクタ仕様へ変更可能です。産業用イーサネット、監視システム、工場自動化、モバイルDVR/NVR、高度道路交通システム (ITS)、あらゆるインダストリー4.0/IIoTアプリケーションに最適なソリューションです。

VTKターンキーソリューション

トラフィックビジョン

Vecow の VTK Traffic Vision は、AI と画像認識技術を活用した交通監視・管理用のエッジAIソリューションです。ナンバープレート認識 (LPR)、赤信号無視や逆走、違法駐車などの交通違反検知、交通流解析、障害物検出などをリアルタイムで行い、異常時には即座に警報を通知します。ハードウェアには NVIDIA Jetson を採用し、ファンレス設計で -40°C ~ $+85^{\circ}\text{C}$ の環境でも安定稼働が可能です。昼間で90%以上、夜間でも85%以上の高い認識精度を実現しています。このシステムは、スマートシティの交通監視、道路交通統計、交通安全管理、違反取締りなどに広く活用されています。



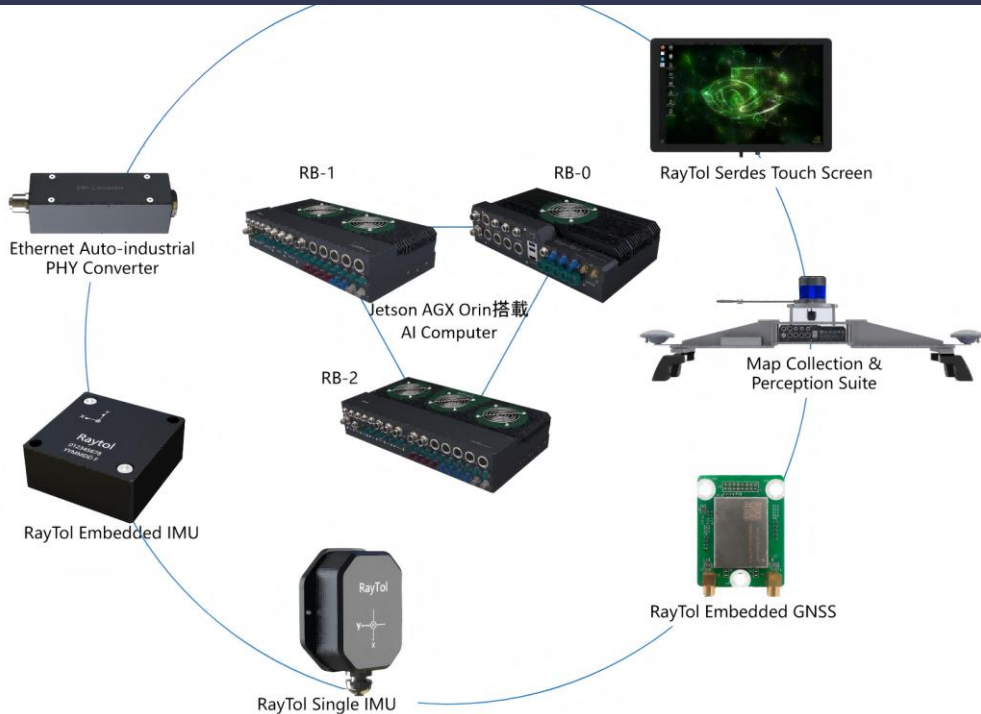
RAYTOL(Corage)社 自動運転/LiDAR/ AIコンピューター

Corage (Raytol)社は、中国広東省深圳市に開発拠点を構える、自動運転技術のリーディングカンパニーです。

中国で初めてレベル4の完全無人運転を実現し、物流分野における革新的なソリューションを提供しています。

Corage社の強みは、LiDARをはじめとする高精度センサーと、NVIDIA Jetson AGX Orin搭載AIコンピューターを組み合わせた先進的なシステムにあります。

主な製品



RayTol RB-2 DUAL ORIN 超高AI計算力コンピューター 高度な自動運転と精密制御を実現する超高性能プラットフォーム



■ コア性能

- ・ダブルOrin構成：2基のNVIDIA® Jetson AGX Orinで最大550 TOPSの超高性能を実現
- ・機能安全：車載用Infineon TC397 MCU搭載で、安全性が求められるアプリケーションに対応
- ・高精度測位：複合ナビゲーション装置が不要な高精度GNSS+IMUモジュールを内蔵

■ 主な特徴

- ・豊富な接続性：8チャンネルの専用統合インターフェースで多様なセンサーを直接駆動
- ・信頼性の高い設計：IP67防塵防水と広範な動作温度(-25~70°C)で過酷環境でも安定動作
- ・リモート管理：デバイスの遠隔操作・管理を可能にし、運用効率を大幅向上

■ 応用シーン

- ・複数車種の高水準の自動運転
- ・ドローン及び軌道系交通
- ・高い安全性が求められるロボット設備
- ・科学研究や教育

「次世代ロボット・AI開発を加速するJetson Thor™キット」

新製品情報



NVIDIA Jetson Thor モジュール AIB-THOR-ES(プレビューキット)

この新しい開発プラットフォームにより、世界中の開発者は次世代ロボティクスや物理AIアプリケーションにおけるイノベーションを加速できます。プレビュー・キットは NVIDIA® Blackwell アーキテクチャを採用した最新の Jetson T5000™ モジュールを搭載し、超高性能演算、リアルタイム制御、低遅延マルチセンサー融合を統合。製造、医療、航空宇宙といった先端分野でのユースケースにも対応するパワフルな性能を備えています。

NVIDIA Elite Partnerである Aetina は、豊富なシステム設計の知見を活かし、ロボティクス・コンピューティングの新境地を切り拓きます。さらに、業界をリードするAI駆動型アプリケーションのエッジ展開を強力に支援し、開発者が革新的なプロジェクトをスムーズに実現できる環境を提供します。

特徴

接続するだけで開発・テストを開始可能。直感的な I/O 配置で作業もスムーズ。NVIDIA Jetson T5000™ + Blackwell アーキテクチャ搭載。128GB LPDDR5X メモリで生成AIにも対応。QSFP28 × 1、5GbE RJ45 × 1 で大容量データも高速伝送。M.2スロットでストレージ拡張も簡単。整理された I/O とオープントップ設計でモジュール交換・センサー統合が容易。効率的な冷却で安定稼働。



Blackwell GPU搭載
NVIDIA Jetson T5000

暫定仕様

モジュール	NVIDIA Jetson T5000™
GPU	NVIDIA Blackwell GPU (2,560 CUDAコア、96 Tensorコア)
メモリ	128GB LPDDR5X
ストレージ	高速SSD対応 (モデルにより異なる)
接続ボード	QSFP28 × 1、5GbE RJ45 × 1、USB-C × 2、USB-A × 2、HDMI 2.0b × 1、DisplayPort 1.4a × 1、OTGポート × 1
ソフトウェア	JetPack 7.0、Isaac™ GR00T N1、Holoscan Sensor Bridge対応
冷却・筐体	アクティブ冷却システム、ガルバニズ鋼製シャーシ、通気孔設計
許容条件	動作温度範囲-25° C~+75° C (-13° F~+167° F);保存温度範囲-40° C~+85° C (-40° F~+185° F);湿度 最大 95% (結露なきこと)

主な製品



Autonomous / DeviceEdge
Jetson System
AIE-VX28-IP AIE-VN44-IP

- NVIDIA Jetson AGX Orin シリーズ対応
- IP66 対応で過酷な環境でも使用可能
- 9~50 VDC の広範囲電源入力に対応、イグニッション電源制御付き
- 4/8×GMSL (GMSL1/2 自動車用カメラ向け Fakra-Z コネクタ)
- 1×RJ45 GbE/1×RJ45 10GbE/2×USB 3.2 Gen2 Type-A (ロック機構付き)
- 2×CAN FD ポート/3×シリアルポート/I2C/4×DI/4×DO (アソート)
- M.2 B/E/M Key 拡張に対応
- RTK (Real Time Kinematic) 機能対応 (M.2 B Key による拡張)
- E-Mark (E-24) 認証取得



あらゆる可能性を!!





YUAN



YUAN High-Tech社は1990年に台湾で設立され、30年以上にわたりビデオ/オーディオ技術に深く携わってきました。

画像の取得、変換、ストリーミング、分析を専門とするYUANは、画像キャプチャモジュールの世界的リーディングプロバイダーです。同社の製品とソリューションは、セキュリティ監視、産業オートメーション、ヘルスケア、放送、スマート教育など、幅広い分野に採用されており、様々な業界に高性能で信頼性の高い画像技術を提供しています。

Computex 2025 YUAN x PALIT booth

YUANは、ハードウェア設計、ドライバー開発、ファームウェア、FPGA、SDKソリューションなど、ハードウェアとソフトウェアの両方において包括的な専門知識を持つ強力な研究開発チームを擁しています。これにより、最高レベルの技術サポートと完全に統合されたソリューションを提供することができます。NVIDIAの戦略的パートナーとして、YUANはNexVDO SDKツールキットを搭載したNVIDIAプロセッサを搭載したAIプラットフォームシリーズを提供しています。この強力なAI駆動型画像ソリューションは、顧客の迅速な市場参入を促進し、インテリジェントな意思決定能力と業務効率の向上を実現します。

YUAN Provides NVIDIA® Jetson™ Edge AI Platforms Worldwide
Expert in Tailoring Diverse Intelligent Video Solutions

YUAN Wins Gold Medal in Kaggle International AI Competition

Main Products



Platform



Pandora



Converter



Capture I/O



AV over IP

YUAN は今後も、技術的リーダーシップを強化し、世界的なプレゼンスを拡大し、イノベーションを推進して、産業用ビジョンコンピューティングの次世代リーダーとしての地位を強固なものにしていきます。



Neusys technologyは、2010年台湾に設立され、「エッジAIコンピュータ」と「堅牢な組込みコンピュータ技術」の融合を柱に、産業用途の自動化・知能化を推進することを目指しています。

Neusys製のVTCシリーズは、トラック、バス、鉄道などの過酷な環境にも耐えられるよう設計された、堅牢で拡張性の高い車載用コンピュータです。特許取得済みの放熱・耐衝撃・耐振動設計により、移動中でも非常に安定した動作を実現します。

EN50155、E-mark認証を取得し、拡張性の高い各種I/Oボードを備えた本製品は、さまざまな車載用途や大量輸送アプリケーションのニーズに応えます。

主な製品 – 車両搭載コンピュータ

◆E-mark / EN50155

・ *Nuvo-9100VTC series*>>

Inter®第14/13/12世代Core™24C/32T
35W/65WCPUをサポート
802.3at PoE+ポートx4またはx8
USB3.2 Gen2x2 Type-Cx1とUSB3.2/2.0
Type-Ax8ポート
車載通信用の絶縁型オンボードCAN bus
4チャンネル絶縁DI+4チャンネル絶縁DO
M.2 Gen4x4 NVMe SSDスロット
8V~48V広範囲DC入力、イグニッションパワ
ーコントロール内蔵

◆IP69k/ MIT-STD-810H

・ *SEMIL-2200GC series*>>

Intel® 第14/13/12世代 Core™ プロセッサ
NVIDIA® L4 GPU
-40° C~70° Cの動作温度範囲(ファンレス設計)
IP69K(防水・防塵)
MIL-STD-810H
USB3.2 Gen1 Type-C ×2とUSB 2.0 ×2
M.2 NVMe SSDスロット
9V~36V広範囲DC入力、
イグニッションパワーコントロール内蔵

◆GMSLカメラハブ

・ *NRU-51V+/NRU-51V*>>

NVIDIA®Jetson Orin™ NXまたはXavier™NX
SOMで駆動され、JetPack 5.1.1にバンドルされ
堅牢な-25° C~60° Cのファンレス動作
FAKRA Zコネクタを通じてGMSL2自動車カ
メラx4
WiFi/GNSS/NVMe/CANモジュール用mini-
PCIeソケットx2
4G/5G モバイル通信用M.2 3042/3052 Bキーソ
ケットx1
プリビルド済みドライバー対応のGMSL2カメラ



ECU



Nuvo - 9100VTC Series
最新型堅牢車載コントロール



SEMIL-2200GC Series
2U 19インチラックマウント IP69K ミッション
クリティカルGPUコンピューター



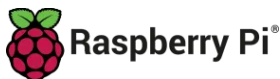
NRU - 51V+ / NRU - 51V
自動運転車とテレオペレーションに向けたカメラセンサ
ーハブ



seeed studio

中国深圳に本社を置く、キャリアボードメーカー Seeed Technology Limitedは、お客様が電子部品を気軽に使えるように、モジュールとマイコンボードを専用コネクタを使って接続する Groveシステムや、SeeedブランドのArduino互換機であるSeeeduinoなどの、オープンソースハードウェアを開発しています。Seeedブランドの製品は、卓越した品質と先進技術を備え、世界中の市場へタイムリーに供給されています。

Officer Strategic Partner



Tiny, Powerful, XIAO

Main Products

Seeed Studio XIAOシリーズは、高性能とワイヤレス接続を必要とする省スペースプロジェクト向けにカスタマイズされた、親指サイズのパワフルなマイクロコントローラーユニット（MCU）コレクションです。ESP32、RA4M1、RP2350、RP2040、nRF52840、SAMD21といった人気のハードウェアプラットフォームのエッセンスを体現したArduino互換のXIAOシリーズは、エッジコンピューティングにおけるTinyML（Tiny Machine Learning）の活用にも最適なツールセットです。

Raspberry Pi® ハードウェアの設計と製造で14年以上の経験を持つSeeedは、カスタマイズされたハードウェアソリューションと、既製のRaspberry Pi® 搭載の提供を通じて、信頼できるODMパートナーとしてお客様のニーズにお応えします。



Seeed Studio reThings Hardware Series, Powered by NVIDIA Jetson Platform

Your trusted hardware partner for advanced embedded AI systems.



Jetson Orin NX モジュールは、Jetson の最小フォームファクターで最大 100 TOPS の AI パフォーマンスを実現し、10W から 25W の間で電力を構成できます。これにより、Jetson AGX Xavier の最大 3 倍、Jetson Xavier NX の最大 5 倍の性能が得られます。Jetson Orin NX は、16GB と 8GB の容量バージョンが用意されています。Seeed は、NVIDIA Jetson エコシステムのエリートパートナーです。Seeed は、キャリアボードやデバイスファミリー、ODM サービスなど、エッジ AI 開発を簡素化するワンストップエクスペリエンスを提供します。



Empower Creation for Future Innovators



Arduino



Raspberry Pi



ESP32



LattePanda



HuskyLens



Gravity



UNIHiker



Boson



上海智位ロボット株式会社 (DFRobot / Shanghai Zhiwei Robotics Corp.) は、2010年2月に設立された、ロボット・スマート製品・STEAM教育分野に特化したオープンソースハードウェア企業です。

十数年にわたるたゆまぬ努力を通じて、同社のブランドである「Mushroom Cloud Makerspace (蘑菇雲创客空間)」「Mushroom Cloud Maker Education (蘑菇雲创客教育)」「Maker Carnival (创客嘉年华)」「DFMaker Community (DF创客社区)」は、世界中の数百万人のメーカー、教育関係者・学生、企業開発者の皆様にご利用いただいております。

イノベーションこそが人類の進化を推し進める主要な原動力の一つであると信じています。そのため、常に革新を追求し、お客様のイノベーションを支援し続けています。創造のための空間、ツール、コンテンツを提供することで、世界中のお客様がアイデアをより簡単に形にできるよう取り組んでいます。

LattePanda IOTAは、手のひらサイズの超小型高性能x86シングルボードコンピュータ (SBC) で、ラピッドプロトタイピングと商用展開の橋渡しとして設計されています。定番モデルLattePanda V1の次世代モデルとして、強力なIntelプロセッサ-N150と汎用性の高いRP2040コプロセッサを統合し、コンパクトなサイズながら飛躍的なコンピューティング能力の向上を実現します。主な差別化要因として、信頼性を高めるIBECC対応の高速LPDDR5メモリ、WindowsやUbuntuなどのデスクトップオペレーティングシステムとの幅広い互換性、そして多様なパフォーマンスと予算のニーズに対応する幅広いハードウェア構成が挙げられます。シームレスなシステムアップグレードと将来を見据えたアプリケーション向けに設計されたLattePanda IOTAは、産業オートメーション、インテリジェントゲートウェイ、高度なロボット工学、インタラクティブなデジタル設備に最適な選択肢です。

New Products



LattePanda IOTA Palm-sized



ESP32-S3 AI Camera Module

ESP32-S3 AIカメラは、高性能ESP32-S3チップをベースに構築された最先端のインテリジェントカメラモジュールで、効率的なビデオ処理、エッジAI、音声インタラクション向けに設計されています。広角赤外線カメラ、オンボードマイク、スピーカーを搭載し、電子のぞき穴、ベビーモニター、ナンバープレート認識などのアプリケーションに最適です。強力なAI処理能力を備え、IoTエコシステムにシームレスに統合され、エッジ画像認識やWi-Fi接続によるオンラインAIモデルとの連携をサポートすることで、セキュリティ監視からAIアシスタントまで、IoTアプリケーションに不可欠なコンポーネントとなっています。



中国・深圳に本社を置くRoboSenseは、世界トップクラスのLiDARメーカーであり、AIを駆使したロボット技術のリーディングカンパニーです。自動車業界をはじめ、全世界2,800社以上の企業に核心コンポーネントと高度なソリューションを提供しています。

具身知能分野では、独自の「手眼協調」技術でロボットの知覚と操作能力を革新。ロボットビジョンと精巧なハンド技術により、多様な産業におけるロボットの実用化と商業化を強力に推進しています。

新世代のマルチビームLiDAR



Heliosシリーズは、次世代のマルチビームLiDARとして、ロボット、自動運転車、スマートインフラなど多様な分野で導入が進んでいます。

- 最大29%の小型化
- 最大60%のコスト削減
- ビーム数や垂直FoVの自由なカスタマイズ
- コンパクトな筐体・高精度測距・柔軟なカスタマイズ性

Heliosシリーズ共通の特長

- コンパクト&軽量設計
ドローン・ロボット・車載システムなど、あらゆる用途に搭載しやすいサイズ。
- 高精度マルチビーム
環境の細部まで検出可能で、ADAS・自動運転やスマートシティに最適。
- カスタマイズ性
ユーザーの要望に応じたセンサー仕様の調整が可能。
- 安定性・信頼性
屋外環境や長時間稼働にも耐える堅牢な構造。



Helios製品ラインアップ比較

製品名	主な特長	推奨用途例
Helios-16	小型・軽量、16チャンネル構成	ドローン測量、ロボティクス
Helios-32	中距離対応、32チャンネル高解像度	自動運転、産業自動化
Helios-5515	長距離・広範囲対応、耐環境性能強化	スマートシティ、セキュリティ監視



Milesightは、最も有意義なデータを取得し、多様なアプリケーションでアクセスできるようにする、多機能なセンシング製品を提供しています。

AI、5G、IoTといった新興技術を、様々な利用シナリオに革新的に適用しています。センシングを価値あるものにするというコミットメントのもと、Milesightはお客様固有の課題に迅速に対応し、拡大するパートナーネットワークと連携して独自のデータ価値を提供します。スマートビルディング、インテリジェント交通、インテリジェントセキュリティ、スマートシティなど、様々な分野において、真にプラスの影響を与えることを使命としています。



Milesight

LoRa Alliance Member



Main Products

Intelligent Traffic



Dual Vision
TrafficX Camera

Panoramic Series



AI TrueColor Dual-sensor 180°
Panoramic Camera

Pro Series



AI 4X/12X Pro Bullet Plus
Network Camera

Q Series



AI TrueColor Dome
Network Camera

Mini Series



AI Motorized Dome
Network Camera

Technology Partners

Milesightの従業員の半数以上は研究開発エンジニアです。売上高の年間15%を投資し、豊富な知識と長年の経験を持つMilesightは、強力な研究開発力を確立しています。そのため、革新的な製品を開発し、カスタマイズされたソリューションで顧客のニーズを満たすことができます。

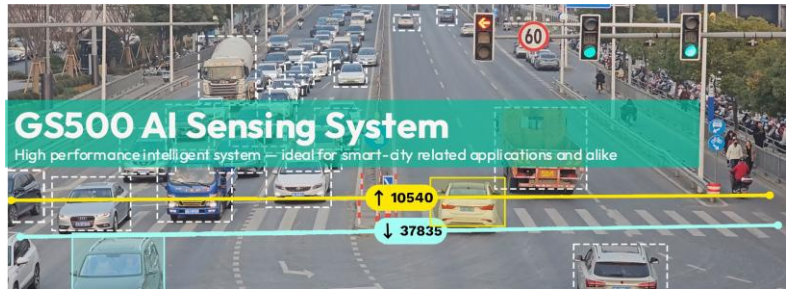
Better Quality

Milesightは、より機能的で美しく、手頃な価格のビデオ監視およびIoT製品を提供することを目指し、スタイリッシュで高品質な製品の開発に努めています。Milesightは、低い不良率を誇る豊富な製品ポートフォリオを有しています。また、ISO9001認証を取得し、CE、FCC、LoRaWAN®、RoHS、RCMなどの認証を取得しており、世界のセキュリティ業界の厳しい要件を満たしています。



AglaiaSense

- AglaiaSense社製GS500AIビジョンシステムはソニー製インテリジェントビジョンセンサー“IMX500”を搭載
- スマートシティ構想など、屋外でのエッジAIセンシング技術を活用する用途を想定
- 効率的な開発・運用に寄与するエッジAIセンシングプラットフォーム「AITRIOS™」に対応し、メタデータによるクラウド管理が可能



Product and Services

Key Features

AglaiaSense System



GS500

MS500

Sony製 AITRIOS対応AIカメラ



- 一体型AIカメラSystem
- 簡単な設置
- 低消費電力
- 各種通信手段
- プライバシーの保護
- 手頃なお値段

GS500 AIセンシングシステムは、ソニーの最先端12MP AIセンサー（IMX500）を搭載しており、センサー側でデータ分析しメタデータでのCloud解析を可能にします。

簡単な設置

- 3つの多様な取り付けオプション：垂直、水平、壁取り付け
- 便利なクリップオンカメラデザイン
- 簡単なセットアップのためのユーザーフレンドリーなアプリ

最小限のメンテナンス

- リモート監視機能
- ソフトウェアおよびAIモデルのオーバーザ・エア（OTA）

更新柔軟な統合

- 複数の接続オプションに対応：Wi-Fi、LTE、POE、シリアル
- 標準NEMAソケットから電源供給
- シームレスなサードパーティ統合のためのAPI available

スケーラブルなソリューション

- 低帯域幅接続のクラウドデバイスマネージャー
- 低電力消費でエネルギー効率が良い
- さまざまな予算に合わせたコスト効率の良い設計

多様なアプリケーション

- 多様なニーズに応じたカスタマイズ可能なAIモデル

Application Areas

交通車両管理



- 交通量計測
- 車種判別
- 速度判別

路面状況管理



- 洪水検出
- 積雪情報管理

駐車場管理



- カーブスペース管理
- 屋内/屋外駐車管理
- 道路使用区域

資産保護



- 侵入検知
- アセット見守り

照明管理



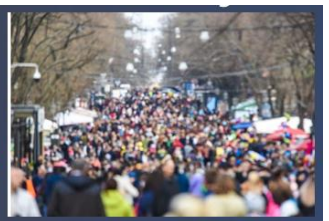
- 歩行人/車両に対応した照明制御

道路安全



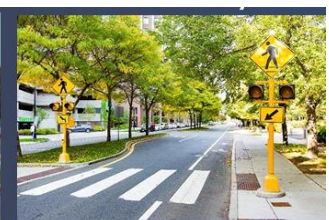
- 逆走検知

混雑管理



- 群衆の過多集まり警告

道路安全



- 歩行者検出
- 安全横断



JPP社は1997年から自動車安全分野で事業を展開しており、台湾および中国のメーカーと提携し、お客様のOEM/ODMプロジェクト向けに設計およびRVシステムインテグレーターとしてサービスを提供しています。JPP社の製品は、セダン、乗用車、農業用トラック、掘削機、リジッドトラック、道路清掃車、ロードローラー、配送用バン、建設用バンなど、あらゆるタイプの車両に適しています。

JPPは、世界30カ国以上で、様々な業種・規模のお客様にサービスを提供しています。ヨーロッパ、アメリカ、ラテンアメリカ、日本、オーストラリア、ニュージーランドの主要サプライヤーとの連携において、強力なパートナーとしての信頼を築いてきました。JPPは「顧客満足」こそが成功の最も重要な尺度であると考え、多くの著名な海外ブランド企業と強固な関係を築いてきました。人々の安全を守り、常にお客様のニーズに応えるために、JPPはテクノロジーを活用しています。私たちは、メーカーとしての役割にとどまらず、お客様のニーズに最適なソリューションを提供するだけでなく、常に質の高いサービスを提供する、包括的なサプライチェーンパートナーです。

Main Products

AI Camera



C-C21AIB/HD

Mobile DVR /Dash Cam



DR-CDR302B

Camera Monitoring System (CMS)



M-CM123UMQ/A

AI Monitor



MD-CM6T-4GW

Progressive Safe System (PSS)

PSS MOIS+BSIS



BSD-CSC77G-BM-L

Proximity Warning Alert System (UWB)

UWB Ultra Wide Band



UWB

Accessory



CA-CTRILER-CAR

Blind Spot Information System (BSIS)

BSIS



CM123AI77G/A

360° AVM System



C-CAVM1801/HD



モバイルビデオの安全性におけるグローバルリーダーであるCITOPSは、業界で高い評価を得ており、世界100以上の国と地域でブランド影響力を発揮しています。

Citops社の中核チームは20年以上の業界経験を有し、深い市場洞察と先進的な技術戦略を活用することで、業界の最前線に君臨し続けています。

100件を超える特許とソフトウェア著作権を保有するCITOPSは、ワイヤレスビデオアプリケーションソリューション、クラウドベースのビッグデータ監視、AIアルゴリズムなどのコアテクノロジーにおいて卓越した技術力を発揮し、イノベーションを継続的に推進し、業界標準を確立しています。

Main Products



Vehicle Camera



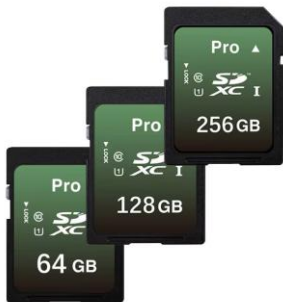
Vehicle MDVR System Host



All-In-One Vision System



Vehicle Cable



Storage Media



龍迅半導体（合肥）股份有限公司（Lontium Semiconductor Corporation）は、2006年に設立され、中国・合肥経済技術開発区に登録された高速ミックスドシグナルICのファブレス半導体メーカーです。

同社は、広範囲の高解像度マルチメディアアプリケーションをターゲットとした高速インターフェイスIC、および超高解像度ディスプレイICの開発とマーケティングに重点を置いています。

製品アイテムは70種類以上でDPやHDMI、MIPI、USB Type-C、LVDSなど様々な映像インターフェースに対応した最新製品を豊富に取り揃えております。

お客様がよりスムーズに設計開発を進められるよう、迅速なレスポンスでの技術サポート支援に努めています。

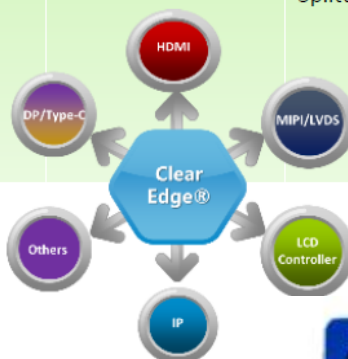


Main Products

Product Catagories

ClearEdge™

<u>HDMI</u>	<u>DP/eDP</u>	<u>USB/Type-C</u>	<u>MIPI/LVDS</u>	<u>LCD Controller</u>
Transmitter Receiver Switch Splitter Repeater Matrix/Cross-point Converter	Transmitter Receiver Switch/Splitter Repeater Converter	Transmitter Converter Switch/Extender Repeater	Transmitter Repeater Level Shifter Converter Splitter	Scaler Frame Rate Converter Video Stream Rotator & Converter



Wafer Foundary & Assembly House

SILTERRA

UMC

GREATEK





YTOT 宇瞳光学



東莞市宇瞳光學科技株式會社(YTOT社)は2011年9月に設立され、光學製品を中心として、研究開発、生産、マーケティングとアフターサービスを一体化した専門光學ソリューションプロバイダーとして、全世界のお客様に光學製品と技術サポートを提供しています。

主な業務領域は安全と防犯、自動車光學、車上レンズ、応用光學と教育の5つの部門に関連します。

2019年9月、宇瞳光學(YTOT社)は深セン証券取引所に上場し(銘柄コード300790)、データ機関TSRが発表したビデオ監視レンズに関するレポートによると、同社は2023年時点で43.25%のシェアで世界1位となっています。

Main Products

Surveillance Lens

セキュリティ向け製品はオールインワンシリーズ、4Kシリーズ、超高解像度フルカラーシリーズなどの光學レンズをラインナップし、安心・安全な街づくり、スマート交通、スマート工業、スマートホームなどのシーンで広く活用されています



Surveillance Lens



Automotive lens

Automotive lens

車載用レンズはDRM、DVR、OMS、RVC、SVC、ADASなどの光學レンズをカバーし、衝突警報、後進補助、パノラマシステム、乗員監視などの用途で広く使われています。

New Products

Applied optics

応用光學製品は、機械視覚、撮影機材、赤外線および接眼レンズ・対物レンズ、医療用光學製品などの光學レンズをラインナップし、工業用測定、撮影・撮像、サーモイメージング、医療用光學機器など、さまざまな分野で広く活用されています。



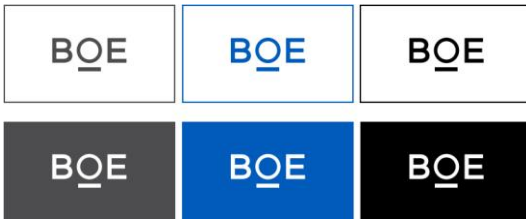
Surveillance Lens
4K series



Surveillance Lens
Zoom Block Lens

Automotive optics

自動車用光學製品はHUD、LiDARの自動車精密光學部品を提供しています。



Best On Earth

BOE社（京东方科技集团股份有限公司/Beijing Oriental Electronics）は中国の北京に本社を置く、世界トップシェアを誇る大手ディスプレイメーカーです。主に、液晶ディスプレイ（LCD）、有機エレクトロルミネッセンス（OLED）、ミニLED、マイクロLEDディスプレイの製造をしています。スマートフォン、テレビ、ノートパソコン、自動車、医療機器など、多様な製品に適応したディスプレイを提供しています。

BOE社には、IoT（Internet of Things、モノのインターネット）分野に特化したIoT SBU（Smart Business Unit）事業部門があり、IoT技術を活用した「スマート」なディスプレイソリューションの開発に注力を入れています。ディスプレイ技術のみにとどまらず、新たなIoT技術を取り入れて、新時代に向けたデジタルエコシステムの発展にも貢献しています。



Main Products



BOE社は、世界有数の液晶ディスプレイ、OLEDモジュール等のデバイス開発・生産・販売のグローバルカンパニーです。業界トップの積極的な技術開発投資、生産設備投資により、モバイル向けから超大型8Kテレビまで、幅広い分野のディスプレイデバイスと、サイネージ等の完成品をご提供が可能です。

液晶パネル出荷量世界一の総合ディスプレイメーカーサイネージ等の完成品もご提供が可能



BOE iGallery S3 Pro



BOE iGallery S3



BOE iGallery E1



BOE iGallery S2



BOE iGallery P1



BOE iGallery M2



BOE iGallery M1



Displayは、快適なドライブを実現します。BOEは、スマート車載ディスプレイとソリューションのリーダーとなることを目指しています。BOEの車載ディスプレイは、車載センタースタックディスプレイ、インストールメントクラスター、バックミラー、オーディオビジュアルエンターテイメント、ヘッドアップディスプレイなど、2インチから48インチまでの製品を網羅しています。高コントラスト比、広色域、高集積度（TDDI）、狭額縁、高信頼性を特長としています。BOEは、フォルクスワーゲン、BYD、吉利汽車など、国内外の数十の自動車ブランドと提携し、多様で便利、かつ迅速なワンストップサービスをお客様に提供することで、お客様にとって最も親密なパートナーとなることを目指しています。



GI FAR社

GI FAR Technology Co., Ltd. は、1998年設立の台湾・新北市に本拠を置くディスプレイモジュールの専門メーカーです。TFT-LCD、OLED、キャラクター／グラフィックLCDなど各種表示モジュールの設計・開発・製造を強みとし、標準品からカスタム仕様まで幅広く対応しています。

RS232、RS485、USB、SPI、MCU など多様なインターフェースに対応したディスプレイソリューションを提供しており、用途やシステム要件に応じた柔軟なカスタマイズが可能です。

また、最大27インチ対応の OCA 光学接合、SMT/DIP 実装、PCBA、ワイヤーボンディングなどを含むワンストップ EMS サービスを展開しています。

品質面では AS9100D (航空)、IATF16949 (車載)、ISO/IEC 27001 などの国際認証を取得しており、産業機器、医療、車載、航空・防衛分野など高い信頼性が求められる市場で実績を有しています。



EMS/LCM



Main Products



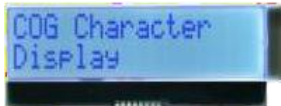
RS232/RS485
UART Display



RS232/RS485
UART Display



USB UART Display



COG Character



COG Character



Custom Design



TAB LCM



TFT Solution
JD7 series: 3.5, 4.3, 7.0"



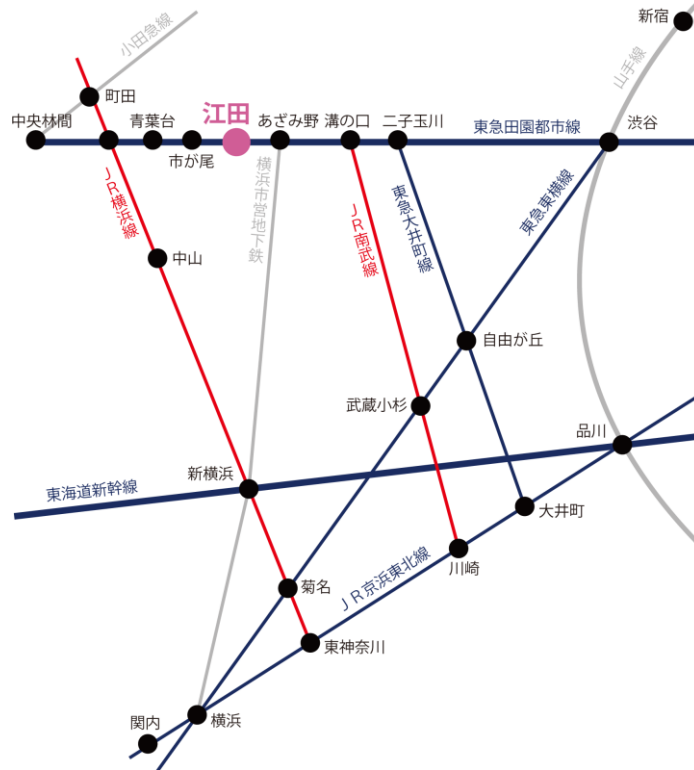
TFT LCM



COB Graphic



COG Graphic



新宿駅、品川駅から
JR山手線 渋谷駅 → 東急田園都市線 江田駅
40分

横浜駅、新横浜駅から 40分
横浜市営地下鉄 あざみ野駅 → 東急田園都市線 江田駅
急行、準急は止まりません、普通電車をご利用ください





<http://www.asmec.co.jp/>

〒225-0015
神奈川県横浜市青葉区荏田北3-1-2 向山ビル3F
※東急田園都市線「江田」駅徒歩1分

AIソリューション事業
セキュリティ事業部
メディア事業部

TEL:045-910-0810 FAX:045-910-0811